

Seria **Spectra**


Akwarystyczne oświetlenie LED
108 W

A vibrant underwater photograph showing a variety of colorful fish, including yellow tangs and orange fish, swimming around a diverse coral reef. The water is clear and blue.

Spectra-1

 +48 794 977 777 | tel/fax: 42 207 33 66

 www.aqua-trend.pl

 ul. Lokatorska 11/6
93-021 Łódź

 aqua-trend@aqua-trend.pl

 www.facebook.com/AquaTrendAquaristic



Specyfikacja

Model:	Spectra-1
Moc rzeczywista:	90W
Ilość LED:	36 modułów x 3W LED
Strumień światła:	3420LM
Zasilanie:	85-265V
Częstotliwość:	50/60HZ
Typ LED:	Bridgelux Chips
Żywotność:	50 000 godzin
R/T:	-50-55°C
Wymiary lampy:	380 x 180 x 45 (mm)
Pudełko:	500 x 340 x 160 (mm)
N/W:	3.2 kg
G/W:	4.5 kg
Kolor:	czarny
Chłodzenie:	1 cichy wentylator (10db)
Gwarancja:	2 lata

Lampa Spectra-1

Akwarystyczne Oświetlenie LED



Zalety

Kontroler z dotykowym ekranem

Nasze oświetlenie LED do akwarium o mocy 108W wyposażone jest w kontroler z dotykowym wyświetlaczem. To sprawia, że obsługa lampy jest wygodna oraz intuicyjna.



Podwójne soczewki TIR

Nasze oświetlenie LED 108W (36x3W) posiada soczewki o kącie 90 stopni, które rozpraszają światło i sprawiają, że rozproszona się ono równomiernie. Soczewki te zaprojektowaliśmy specjalnie z myślą o naszych lampach, dzięki nim lampy charakteryzują się wyjątkową skutecznością świetlną.



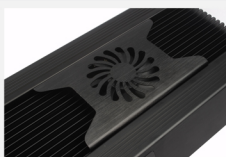
Diody led Bridgelux o mocy 3W

Dzięki zastosowaniu diod LED Bridgelux, nasza lampa Spectra zapewnia wysoką jakość i moc światła, aby Państwa koralaki i tropikalne ryby rozwijały się zdrowo i prawidłowo wybarwiały!



Inteligentny, cichy system chłodzenia

Zastosowane chłodzenie lampy jest niezwykle ciche (wiatrak 10db), jedyne, co usłyszysz w swoim salonie podczas pracy lampy to swój oddech!



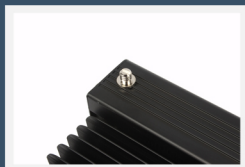
Zasilacz z wyjściem 24V

Nasze lampy zasilają wysokiej jakości zasilacz 24V DC, który zapewnia bezpieczną i bezawaryjną pracę urządzenia, a samo uruchomienie ogranicza się do podłączenia dwóch wtyczek.



Najwyższa jakość

Stworzyliśmy lampę z najlepszych materiałów, tak aby jeszcze bardziej wydłużyć jej żywotność i podnieść walory estetyczne. Zastosowanie anodowanego i szrotkowanego wykończenia sprawia, że lampa zachwyca nawet po jej wyłączeniu.



Więcej funkcji:

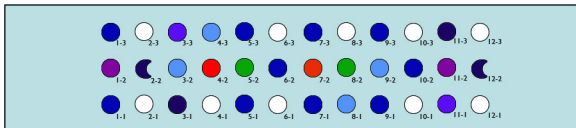
1. Zdrowie i uroda koralii przede wszystkim

- pełne spectrum światła + UV,
- zoptymalizowane dla lepszego wzrostu koralii,
- wstępnie skonfigurowana pod popularne wartości Kelvinów,
- idealna do odtworzenia naturalnych warunków oświetlenia.

2. W pełni programowane tryby świecenia

- możliwość zaprogramowania 24 godzinnego harmonogramu świecenia,
- niezależne tryby nocne i dzienne z symulacją kalendarza pełni księżyca,
- tryb aklimatyzacji, który pozwala dostosować się nowym podopiecznym do nowego otoczenia,
- symulacja warunków pogodowych.

Pełne Spectrum światła + UV zapewniają doskonałe warunki dla wzrostu i wybarwienia, nawet tych najbardziej wymagających.




 20000K x4

 630nm x1

 440nm x2


 400nm x2

 14000K x10

 520nm x2

 440nm x2

 660nm x1

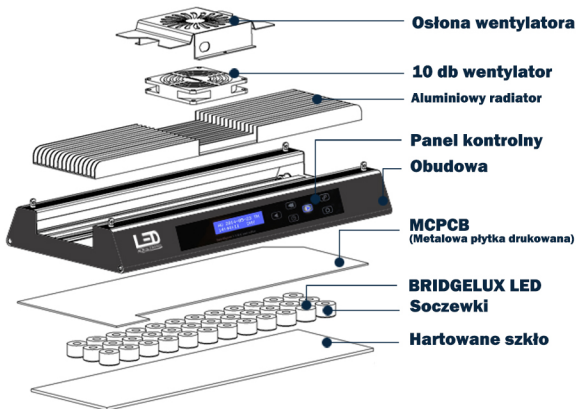
 460nm x10

 420nm x2

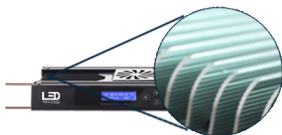




Budowa



Panel dotykowy
intuicyjny i wygodny w obsłudze



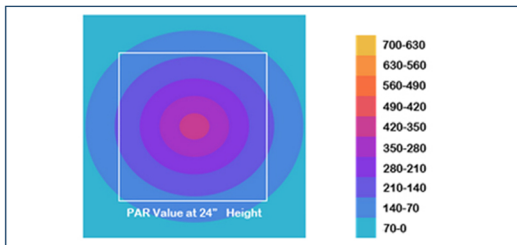
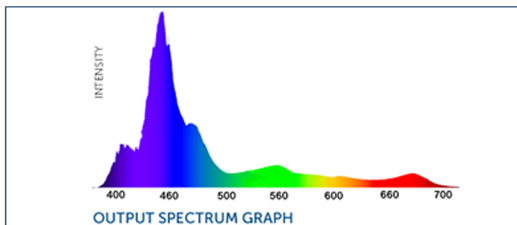
Aluminiowe wykończenie
odporne na korozję



Specyfikacja

Spectrum wyjścia

Lampa Spectra oferuje światło w pełnym zakresie widma o mocy wyjściowej przekraczającej spektrum światła widzialnego.

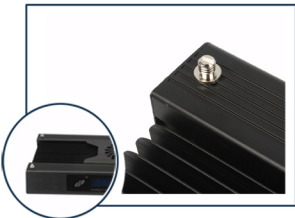




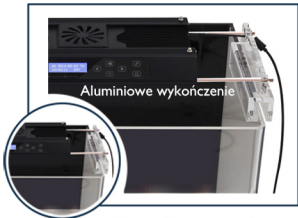
Szczegóły produktu



Ciche chłodzenie



Ledy Bridgelux XPE



Aluminiowe wykończenie



Dotykowy panel

Eleganckie mocowania



Zdjęcia produktu





Instrukcja obsługi

► Instrukcja obsługi dla kontrolera lampy



Wyświetlacz



Ustawienia



Włącz/Wyłącz



Dalej



Ustaw godzinę



Zwiększ



Zmniejsz

Tryby lampy:

słonecznie, pochmurnie, deszczowo, sztorm, standardowy, manualny



Słonecznie



Pochmurnie



Deszczowo



Sztorm



Standardowy



Manualny

Wybór trybu pracy lampy

- Krok1: Przytrzymaj przycisk “Dalej”



- Krok2: Użyj przycisku “Zwiększ”/”Zmniejsz” aby wybrać tryb pracy



- Krok3: Użyj przycisku “Dalej” aby zatwierdzić wybór

Standardowy tryb pracy (Standard):



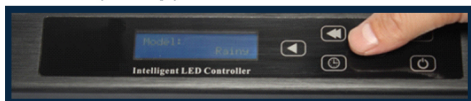
Sztorm (Storm):



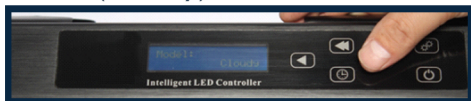
Słonecznie (Sunny):



Deszczowo (Rainy):



Pochmurno (Cloudy):



Uwaga:

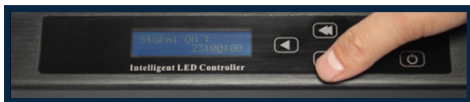
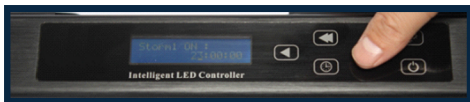
Dla ustawień “Sztorm” i “Pochmurno”, należy podać 2 czasy: rozpoczęcia i końca, poniżej pokazano przykład.

- ① Użyj przycisku “Zwiększ” aby wybrać tryb sztormu, następnie przyciskiem “Dalej” potwierdź swój wybór:





- ② Użyk przycisków “Zwiększ”/”Zmniejsz” aby ustawić godzinę rozpoczęcia efektu sztormu, następnie użyj przycisku “Czas” aby przejść do ustawienia minut i sekund dla rozpoczęcia efektu. Ustawiony czas zatwierdź przyciskiem “Dalej”.



- ③ Następnie ustal długość trwania efektu sztormu w sposób analogiczny do powyższego.





Dla drugiego czasu trybu sztorm musisz powtórzyć poprzednie kroki. Ustawienia dla trybu pochmurnego są identyczne.

► Krok4: Użyj przycisku “Dalej”, aby potwierdzić wybór trybu.

Własne ustawienia:

Jeśli chcesz zaprogramować indywidualne moce oraz czasy świecenia dla poszczególnych grup diod LED możesz zrobić to samodzielnie przy pomocy instrukcji ustawień manualnych.

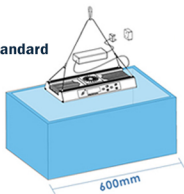
Lampa umożliwia zaprogramowanie sześciu punktów dla których można określić czas i moc świecenia diod LED, funkcja ta ma odniesienie do każdego z trzech kanałów diod LED tj. białe, niebieskie, księżycowe.



Sposoby montażu

- Przedstawiamy 3 sposoby montażu lamp Spectra, powieś ją nad akwarium lub zamontuj na jego krawędziach.

1 Standard

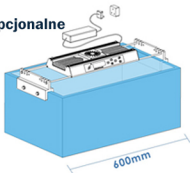


Powieś nad akwarium

Pierwszy sposób to zawieszenie lampy nad akwarium przy pomocy stalowych linek.

Najlepsze dla zbiorników o długości 60cm (24")

2 Opcjonalne

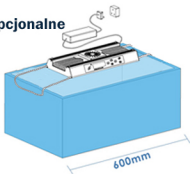


Zamontuj nad akwarium

Drugi sposób to montaż nad akwarium na stalowych ramionach, które opierają się na krawędzi akwarium dzięki akrylowym eleganckim mocowaniom.

Najlepsze dla zbiorników o długości 60cm (24")

3 Opcjonalne



Zamontuj nad akwarium

Trzeci sposób to montaż nad akwarium na stalowych, regulowanych ramionach.

Najlepsze dla zbiorników o długości 60cm (24")

Ustawianie czasu:

- Krok1: Użyj przycisku “Ustaw czas”, aby przejść do ustawień.



- Krok2: Użyj “Zmniejsz” lub “Zwiększ”, aby ustawić godzinę.



- Krok3: Użyj “Dalej”, aby ustawić doładną datę.

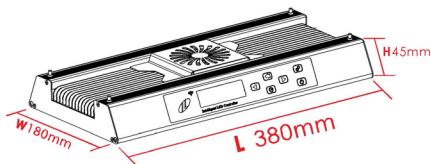


- Krok4: Przy pomocy przycisku “Ustaw czas” zatwierdź zmiany.





Wymiary ► (mm): 380 x 180 x 45



Jedna lampa w opakowaniu

Waga: 4.5kg

Wymiar opakowania: 490x370x120(mm)



Zawartość opakowania



Jaka jest zawartość opakowania?



- 1x 108(36x3w) lampa LED
- 1x zasilacz
- 1x przewód zasilający
- 1x zestaw do zawieszenia lampy
- 1x instrukcja i karta gwarancyjna



Aqua-Trend LED seria lamp Spectra



Spectra-1
108W(16")



Spectra-2
216W(24")



Spectra-3
324W(36")



Spectra-4
432W(48")